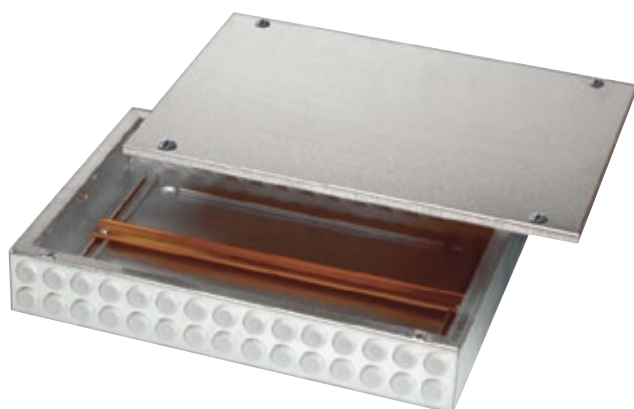




STANDARD-GEHÄUSE



KONTEC KRI

Gehäuse: verzinktes Stahlblech, 1 mm, Erdungsanschluss

Deckel: mit Schnellverschluss und Erdungsanschluss

Standardausstattung:

- Schutzart IP 40
- Längsseitig durchgehend Kabeleinführungstüllen, M 25 mit Durchstoßmembran
- C-Profil-Schienen zur Befestigung von Klemmentragschiene, Kabelkanal etc.
- 1 Klemmentragschiene TS 35 nach DIN EN 50022

Bemessungsbetriebsspannung: 400 V

Bemessungsisolationsspannung: 400 V

[Nutzen Sie unseren Service:](#)

[Rangierverteiler komplett bestückt und verdrahtet](#)

Bezeichnung	Abmessung in mm L x B x H	Anzahl Kabeleinführungen	max. Anzahl Klemmen 2,5 mm ²	Art.-Nr.
KRI 6.25.25	250 x 250 x 60	14	30	012-2001
KRI 6.35.25	350 x 250 x 60	20	50	012-2011
KRI 8.25.25	250 x 250 x 80	28	30	012-3001
KRI 8.35.25	350 x 250 x 80	40	50	012-3011
KRI 8.35.35	350 x 350 x 80	40	100	012-3021
KRI 8.50.25	500 x 250 x 80	56	80	012-3031
KRI 8.50.35	500 x 350 x 80	56	160	012-3041
KRI 8.50.50	500 x 500 x 80	56	240	012-3051
KRI 8.75.25	750 x 250 x 80	84	130	012-3061
KRI 8.75.35	750 x 350 x 80	84	260	012-3071
KRI 8.75.50	750 x 500 x 80	84	390	012-3081
KRI 8.100.25	1000 x 250 x 80	116	180	012-3091
KRI 8.100.35	1000 x 350 x 80	116	360	012-3101
KRI 8.100.50	1000 x 500 x 80	116	540	012-3111
KRI 12.25.25	250 x 250 x 120	42	30	012-7001
KRI 12.35.25	350 x 250 x 120	60	50	012-7011
KRI 12.35.35	350 x 350 x 120	60	100	012-7021
KRI 12.50.25	500 x 250 x 120	84	80	012-7031
KRI 12.50.35	500 x 350 x 120	84	160	012-7041
KRI 12.50.50	500 x 500 x 120	84	240	012-7051
KRI 12.75.25	750 x 250 x 120	126	130	012-7061
KRI 12.75.35	750 x 350 x 120	126	260	012-7071
KRI 12.75.50	750 x 500 x 120	126	390	012-7081
KRI 12.100.25	1000 x 250 x 120	174	180	012-7091
KRI 12.100.35	1000 x 350 x 120	174	360	012-7101
KRI 12.100.50	1000 x 500 x 120	174	540	012-7111

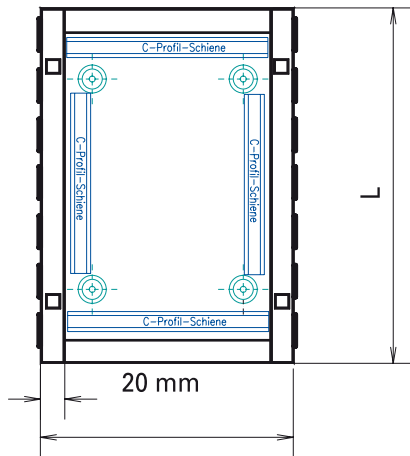
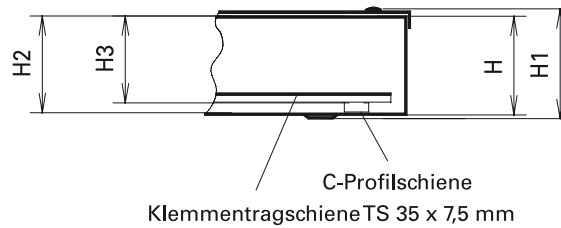


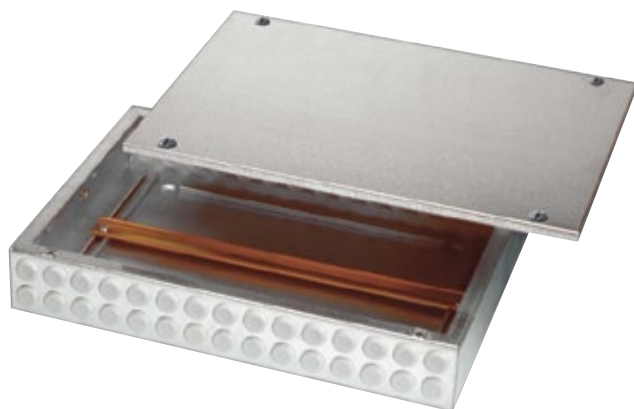
Abb. Gehäuse im Schnitt



Legende:

H = Katalogangabe H2 = Verteilerhöhe H - 2 mm
H1 = Verteilerhöhe H + 8 mm H3 = Verteilerhöhe H - 10 mm

Bezeichnung	Schottwand	Kabelkanal	zusätzliche Tragschiene Längseinbau	zusätzliche Tragschiene Quereinbau
KRI 6.25.25	012-0050	012-0350	012-0204	012-0204
KRI 6.35.25	012-0050	012-0360	012-0205	012-0204
KRI 8.25.25	012-0000	012-0300	012-0204	012-0204
KRI 8.35.25	012-0000	012-0310	012-0205	012-0204
KRI 8.35.35	012-0010	012-0310	012-0205	012-0205
KRI 8.50.25	012-0000	012-0320	012-0206	012-0204
KRI 8.50.35	012-0010	012-0320	012-0206	012-0205
KRI 8.50.50	012-0020	012-0320	012-0206	012-0206
KRI 8.75.25	012-0000	012-0330	012-0207	012-0204
KRI 8.75.35	012-0010	012-0330	012-0207	012-0205
KRI 8.75.50	012-0020	012-0330	012-0207	012-0206
KRI 8.100.25	012-0000	012-0340	012-0208	012-0204
KRI 8.100.35	012-0010	012-0340	012-0208	012-0205
KRI 8.100.50	012-0020	012-0340	012-0208	012-0206
KRI 12.25.25	012-0100	012-0400	012-0204	012-0204
KRI 12.35.25	012-0100	012-0410	012-0205	012-0204
KRI 12.35.35	012-0110	012-0410	012-0205	012-0205
KRI 12.50.25	012-0100	012-0420	012-0206	012-0204
KRI 12.50.35	012-0110	012-0420	012-0206	012-0205
KRI 12.50.50	012-0120	012-0420	012-0206	012-0206
KRI 12.75.25	012-0100	012-0430	012-0207	012-0204
KRI 12.75.35	012-0110	012-0430	012-0207	012-0205
KRI 12.75.50	012-0120	012-0430	012-0207	012-0206
KRI 12.100.25	012-0100	012-0440	012-0208	012-0204
KRI 12.100.35	012-0110	012-0440	012-0208	012-0205
KRI 12.100.50	012-0120	012-0440	012-0208	012-0206



KONTEC KRG

Gehäuse: verzinktes Stahlblech, 1 mm, Erdungsanschluss

Deckel: mit Schnellverschluss und Erdungsanschluss

Standardausstattung:

- Schutzart IP 43
- Längsseitig durchgehend Kabeleinführungstüllen, M 25 mit Durchstoßmembran
- C-Profil-Schienen zur Befestigung von Klemmentragschiene, Kabelkanal etc.
- 1 Klemmentragschiene TS 35 nach DIN EN 50022

Bemessungsbetriebsspannung: 400 V

Bemessungsisolationsspannung: 400 V

[Nutzen Sie unseren Service:](#)

[Rangierverteiler komplett bestückt und verdrahtet](#)

Bezeichnung	Abmessung in mm L x B x H	Anzahl Kabeleinführungen	max. Anzahl Klemmen 2,5 mm ²	Art.-Nr.
KRG 6.25.25	250 x 250 x 60	14	30	012-4000
KRG 6.35.25	350 x 250 x 60	20	50	012-4010
KRG 8.25.25	250 x 250 x 80	28	30	012-5000
KRG 8.35.25	350 x 250 x 80	40	50	012-5010
KRG 8.35.35	350 x 350 x 80	40	100	012-5020
KRG 8.50.25	500 x 250 x 80	56	80	012-5030
KRG 8.50.35	500 x 350 x 80	56	160	012-5040
KRG 8.50.50	500 x 500 x 80	56	240	012-5050
KRG 8.75.25	750 x 250 x 80	84	130	012-5060
KRG 8.75.35	750 x 350 x 80	84	260	012-5070
KRG 8.75.50	750 x 500 x 80	84	390	012-5080
KRG 8.100.25	1000 x 250 x 80	116	180	012-5090
KRG 8.100.35	1000 x 350 x 80	116	360	012-5100
KRG 8.100.50	1000 x 500 x 80	116	540	012-5110
KRG 12.25.25	250 x 250 x 120	42	30	012-6000
KRG 12.35.25	350 x 250 x 120	60	50	012-6010
KRG 12.35.35	350 x 350 x 120	60	100	012-6020
KRG 12.50.25	500 x 250 x 120	84	80	012-6030
KRG 12.50.35	500 x 350 x 120	84	160	012-6040
KRG 12.50.50	500 x 500 x 120	84	240	012-6050
KRG 12.75.25	750 x 250 x 120	126	130	012-6060
KRG 12.75.35	750 x 350 x 120	126	260	012-6070
KRG 12.75.50	750 x 500 x 120	126	390	012-6080
KRG 12.100.25	1000 x 250 x 120	174	180	012-6090
KRG 12.100.35	1000 x 350 x 120	174	360	012-6100
KRG 12.100.50	1000 x 500 x 120	174	540	012-6110

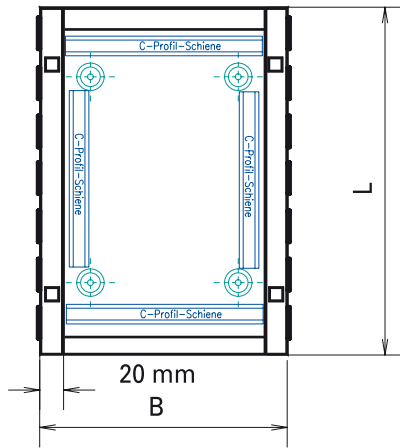
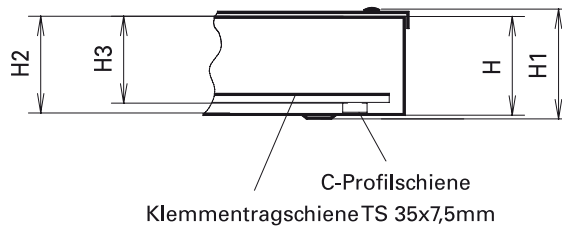


Abb. Gehäuse im Schnitt



Legende:

H = Katalogangabe H2 = Verteilerhöhe H - 2mm
H1 = Verteilerhöhe H + 8mm H3 = Verteilerhöhe H - 10mm

Bezeichnung	Schottwand	Kabelkanal	zusätzliche Tragschiene Längseinbau	zusätzliche Tragschiene Quereinbau
KRG 6.25.25	012-0050	012-0350	012-0204	012-0204
KRG 6.35.25	012-0050	012-0360	012-0205	012-0204
KRG 8.25.25	012-0000	012-0300	012-0204	012-0204
KRG 8.35.25	012-0000	012-0310	012-0205	012-0204
KRG 8.35.35	012-0010	012-0310	012-0205	012-0205
KRG 8.50.25	012-0000	012-0320	012-0206	012-0204
KRG 8.50.35	012-0010	012-0320	012-0206	012-0205
KRG 8.50.50	012-0020	012-0320	012-0206	012-0206
KRG 8.75.25	012-0000	012-0330	012-0207	012-0204
KRG 8.75.35	012-0010	012-0330	012-0207	012-0205
KRG 8.75.50	012-0020	012-0330	012-0207	012-0206
KRG 8.100.25	012-0000	012-0340	012-0208	012-0204
KRG 8.100.35	012-0010	012-0340	012-0208	012-0205
KRG 8.100.50	012-0020	012-0340	012-0208	012-0206
KRG 12.25.25	012-0100	012-0400	012-0204	012-0204
KRG 12.35.25	012-0100	012-0410	012-0205	012-0204
KRG 12.35.35	012-0110	012-0410	012-0205	012-0205
KRG 12.50.25	012-0100	012-0420	012-0206	012-0204
KRG 12.50.35	012-0110	012-0420	012-0206	012-0205
KRG 12.50.50	012-0120	012-0420	012-0206	012-0206
KRG 12.75.25	012-0100	012-0430	012-0207	012-0204
KRG 12.75.35	012-0110	012-0430	012-0207	012-0205
KRG 12.75.50	012-0120	012-0430	012-0207	012-0206
KRG 12.100.25	012-0100	012-0440	012-0208	012-0204
KRG 12.100.35	012-0110	012-0440	012-0208	012-0205
KRG 12.100.50	012-0120	012-0440	012-0208	012-0206



Abb. KRS 12.50.30

KONTEC KRS

Gehäuse: Stahlblech tauchgrundiert, pulverbeschichtet in RAL 7035. Schutzart IP 54, Erdungsanschluss

Deckel: Stahlblech tauchgrundiert mit Schnellverschluss, eingeschäumte Dichtung

Standardausstattung:

- Kabeleinführungstüllen mit Durchstoßmembran (siehe Tabelle)
- Klemmentragschiene TS 35 (siehe Tabelle)

Optionale Ausstattung:

- Flanschplatten mit div. Kabeleinführungstüllen (siehe unten)
- Montageplatte aus Stahlblech

Sonderabmessungen auf Anfrage

[Nutzen Sie unseren Service:](#)

[Rangierverteiler komplett bestückt und verdrahtet](#)

Standardausstattung:

Bezeichnung	Abmessung in mm L x B x H	Kabeleinführungen Standard	Flanschplatten	Tragschienen x Länge	Art.-Nr.
KRS 12.30.20	300 x 200 x 120	20 x M25	2	1 x 290 mm	012-6015
KRS 12.50.30	500 x 300 x 120	2 x M40 / 54 x M25	6	1 x 490 mm	012-6045
KRS 12.60.40	600 x 400 x 120	2 x M40 / 54 x M25	6	2 x 590 mm	012-6055
KRS 12.80.40	800 x 400 x 120	2 x M40 / 74 x M25	8	2 x 790 mm	012-6085

Optional einsetzbare Flanschplatten:



2 x M50
Art.-Nr. 012-0801



1 x M50 / 6 x M25
Art.-Nr. 012-0802



2 x M40 / 4 x M25
Art.-Nr. 012-0803



10 x M25
Art.-Nr. 012-0804



21 x M16
Art.-Nr. 012-0805



Blindplatte
Art.-Nr. 012-0806



KONTEC KRE in Edelstahl

Gehäuse: Edelstahl 1.4301, 1,25 mm mit Erdungsanschluss

Deckel: mit Schraubverschluss und Erdungsanschluss

Standardausstattung:

- Schutzart IP 54
- C-Profil-Schienen zur Befestigung von Klemmentragschiene, Kabelkanal etc.
- 1 Klemmentragschiene TS 35 nach DIN EN 50022

Bemessungsbetriebsspannung: 400 V

Bemessungsisolationsspannung: 400 V

[Nutzen Sie unseren Service:](#)

[Rangierverteiler komplett bestückt und verdrahtet](#)



Bezeichnung	Abmessung in mm L x B x H	Anzahl Kabeleinführungen	max. Anzahl Klemmen 2,5 mm ²	Art.-Nr.
KRE 6.35.25	350 x 250 x 60	nach Vorgabe	50	012-4012
KRE 6.50.35	500 x 350 x 60	nach Vorgabe	160	012-4042
KRE 6.75.35	750 x 350 x 60	nach Vorgabe	260	012-4072
KRE 9.35.25	350 x 250 x 90	nach Vorgabe	50	012-5012
KRE 9.50.35	500 x 350 x 90	nach Vorgabe	160	012-5042
KRE 9.75.35	750 x 350 x 90	nach Vorgabe	260	012-5072
KRE 13.35.25	350 x 250 x 130	nach Vorgabe	50	012-6012
KRE 13.50.35	500 x 350 x 130	nach Vorgabe	160	012-6042
KRE 13.75.35	750 x 350 x 130	nach Vorgabe	260	012-6072

KONTEC KRA

Gehäuse: verzinktes Stahlblech, 1 mm, Erdungsanschluss

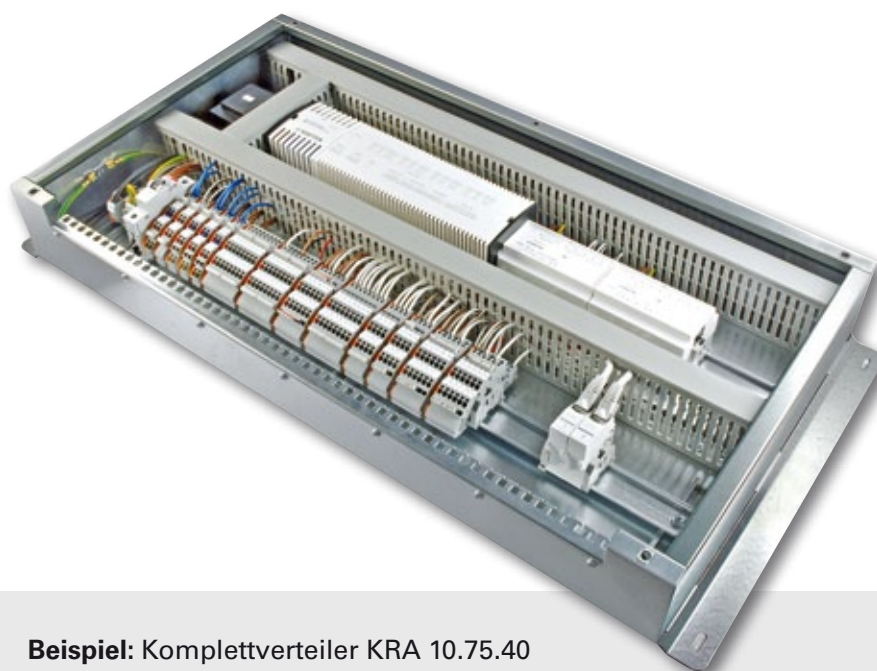
Deckel: mit Schnellverschluss und Erdungsanschluss

Standardausstattung:

- Schutzart IP 20
- an einer Längsseite Kabeleinführungsschlitz und Kabel-Abfangschiene
- Staubschutz an der Kabeleinführung
- Tragschiene nach DIN EN 50022, 35 x 7,5 mm
- Befestigungslaschen außen



Bezeichnung	Abmessung in mm L x B x H	Anzahl Tragschienen	Länge Tragschienen in mm	Art.-Nr.
KRA 10.50.40	500 x 400x100	1	420	012-1020
KRA 10.50.40	500 x 400x100	2	420	012-1021
KRA 10.75.40	750 x 400x100	1	670	012-1030
KRA 10.75.40	750 x 400x100	2	670	012-1031
KRA 10.100.40	1000 x 400x100	1	920	012-1040
KRA 10.100.40	1000 x 400x100	2	920	012-1041



Beispiel: Komplettverteiler KRA 10.75.40



Beleuchtung

zur Montage auf
C-Profil-Schienen

Bezeichnung	Bautiefe	Art.-Nr.
Beleuchtung für KRI/KRG	80 mm	012-0200
Beleuchtung für KRI/KRG	120 mm	012-0214
Beleuchtung für KRS/KRE	90 mm	012-0212
Beleuchtung für KRS/KRE	130 mm	012-0213



Abstandshalter

universell einsetzbar,
zur Montage auf
C-Profil-Schienen

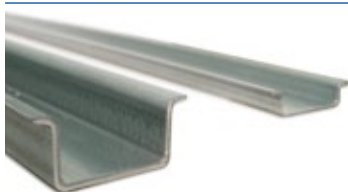
Bezeichnung	Boden-Abstand	Art.-Nr.
Abstandshalter universell	25 mm	012-0201
Abstandshalter universell	40 mm	012-0222



Schaltplantasche

mit Kleberücken

Bezeichnung	Bautiefe	Art.-Nr.
Schaltplantasche (A5)	230 x 160 mm	012-0203
Schaltplantasche (A4)	320 x 220 mm	012-0223



Tragschiene

ungelocht, 2 m lang

Konfektion auf Länge und
mit Lochung möglich

Bezeichnung	Bautiefe	Art.-Nr.
TS	35 x 7,5 x 1 mm	012-0220
TS	35 x 15 x 1 mm	012-0221



Verdrahtungskanal

Konfektion
auf Länge und mit
Lochung möglich

Bezeichnung	Größe (B x H x L)	Art.-Nr.
PVC-Kanal	40 x 60 x 2000 mm	012-0349
PVC-Kanal	40 x 80 x 2000 mm	012-0449



Gleitmutter mit Schraube

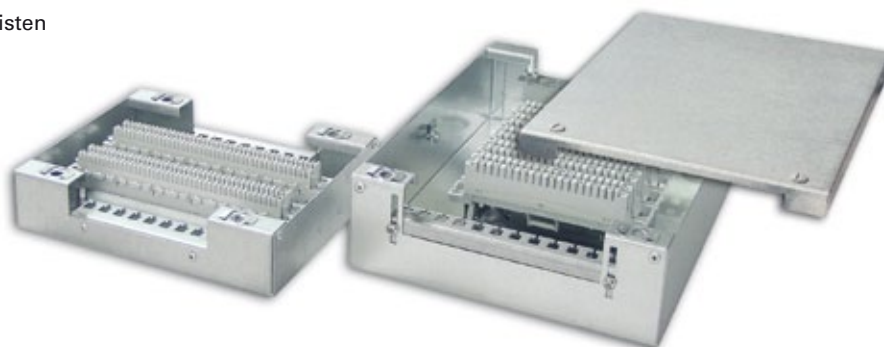
Bezeichnung	Größe (B x H x L)	Art.-Nr.
Gleitmutter mit Schraube	17 x 17 x 3 mm M6 x 8 mm	012-0504



WAGO Reihenklemmen und Zubehör

Verteilerbox mit LSA-Anschlussstechnik für die schnelle Installation in der Kommunikationstechnik

- Robustes Gehäuse für Aufputzmontage aus verzinktem Stahlblech
- Inkl. Montagewanne für LSA-Anschlussleisten
- Deckel mit Schnellverschluss
- Zeitsparende Zugentlastung mittels Kabelbinder direkt am Gehäuse
- Optional mit Staubschutz durch Schaumstoffdichtung
- Als Leergehäuse oder nach Ihren Vorgaben komplett ausgebaut
- Pulverbeschichtung in RAL-Farbe auf Anfrage



Lieferbar als Kleinserie ab 20 Stück

Bezeichnung	Abmessung	max. Einbau	Aufnahme für LSA Anschlussleiste	Art.-Nr. verzinkt
Kombo Mini	150 x 200 x 40 mm	40 DA	2 x Typ 1/20	026-2000
Kombo 7.25.20	250 x 200 x 70 mm	50 DA	5 x Typ 2/10 (Montagewanne)	026-2010
Kombo 7.25.40	250 x 400 x 70 mm	100 DA	10 x Typ 2/10 (Montagewanne)	026-2020
Kombo 9.45.40	450 x 400 x 90 mm	200 DA	20 x Typ 2/10 (Montagewanne)	026-2030
Kombo 9.45.70	450 x 700 x 90 mm	400 DA	40 x Typ 2/10 (Montagewanne)	026-2040

Zubehör	Länge		Art.-Nr.
LSA-Anschlussleiste Typ 2/10 (10 DA) (für Montagewanne)	130 mm lang		026-0550
LSA-Erddrahtleiste 2/38 (für Montagewanne)	130 mm lang		026-0532
Schilderrahmen (für Anschlußleiste Typ 2)	130 mm lang		026-0555
LSA-Anschlussleiste Typ 1/20 (20 DA) (mit Flansch für Kombo Mini)	178 mm lang		026-0552
LSA-Erddrahtleiste 1/84 (mit Flansch für Kombo Mini)	178 mm lang		026-0540
Montagewanne für LSA-Plus-Anschlussleisten 25-fach, beliebig teilbar, Raster 22,5 mm, Tiefe 20 mm			026-0607

Weitere Größen auf Anfrage lieferbar

